



# CATÁLOGO

## MOBILIARIO ESCOLAR



# MESA CUBIERTA ACERO INOXIDABLE



ME INOX 100



ME INOX 200



ME INOX 300



ME INOX 330

## CARACTERISTICAS

- Mesa para laboratorio escolar de 2.40 x 1.00 x .90 mt.
- Estructura en perfil tubular de 1 1/4
- Cubierta en acero inoxidable Cal. 18 T-304

## OPCIONES

- Papelera
- Tapas de estructuras
- Mensulas
- Contacto electrico

# MESA CUBIERTA LAMINADO PLÁSTICO



ME IP 100



ME IP 200



ME IP 300



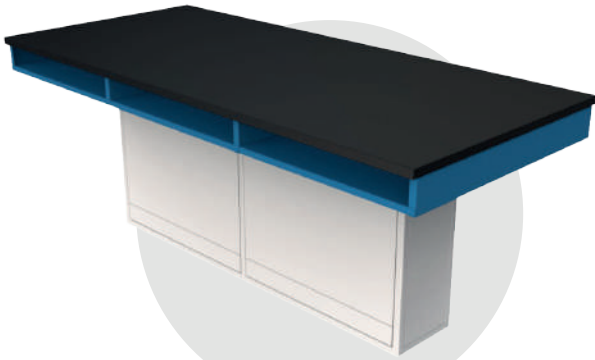
ME IP 330

## CARACTERISTICAS

- Mesa para laboratorio escolar de:  
2.40 x 1.00 x .90 mt.
- Estructura en perfil tubular de 1 1/4
- Cubierta en laminado plástico

## OPCIONES

- Papelera
- Tapas de estructuras
- Mensulas
- Contacto electrico



ME mel 300



ME mel 310



ME mel 320



ME mel 330

## CARACTERISTICAS

- Mesa para laboratorio escolar de:  
2.40 x 1.00 x .90 mt.
- Estructura en perfil tubular de 1 1/4
- Cubierta en melamina y cantos en PVC

## OPCIONES

- Papelera
- Tapas de estructuras
- Mensulas
- Contacto electrico

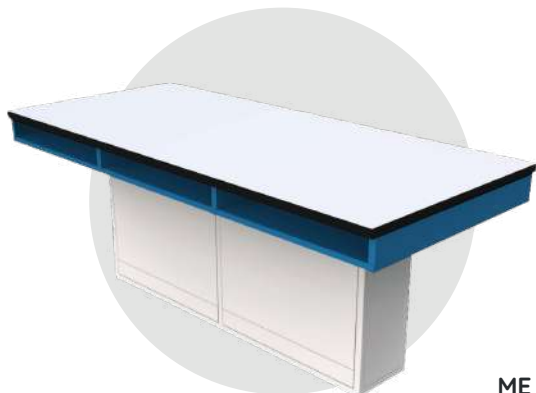
# MESA CUBIERTA RESINA FENÓLICA



ME fen 100



ME fen 200



ME fen 300



ME fen 330

## CARACTERISTICAS

- Mesa para laboratorio escolar de 2.40 x 1.00 x .90 mt.
- Estructura en perfil tubular de 1 1/4
- Cubierta en fenolico de 19mm

## OPCIONES

- Papelera
- Tapas de estructuras
- Mensulas
- Contacto electrico



MGB 12060 INOX



MGB 12060 LPL



MGB 12060 MEL

## CARACTERISTICAS

Mueble de guardado bajo de:  
1.20 x 0.56 x 0.90 mt, con dos puertas.

## OPCIONES DE CUBIERTA

- Cubierta de acero inoxidablecal. 18 tipo T-304
- Cubierta en laminado plástico
- Cubierta en melamina y cantos en pvc



ML 1260 INOX



ML 1260 lp



ML 1260 MEL

## CARACTERISTICAS

- Mesa para lavado de: 1.20 x 635 x .90 mt.
- Estructura en perfil tubular de 1 1/4 "
- Tarja de acero inoxidable de: 0.50 x 0.38 x 0.25 mt
- llave mezcladora nacional.

## OPCIONES DE CUBIERTA

- cubierta de acero inoxidablecal. 18 tipo T-304
- cubierta en laminado plástico
- cubierta en melanina y cantos en pvc
-



**MP 1260 INOX**



**MP 1260 LP**



**MP 1260 MEL**

## CARACTERISTICAS

- Mesa para profesor de 1.20 x .635 x .90 mt.
- Estructura en perfil tubular de 1 1/4 "
- Escudilla de acero inoxidable
- Llave combinada agua y gas
- Contacto eléctrico.

## OPCIONES DE CUBIERTA

- CUBIERTA DE ACERO INOXIDABLE CAL. 18 TIPO T-304
- CUBIERTA EN LAMINADO PLÁSTICO
- CUBIERTA EN MELANINA Y CANTOS EN PVC

**EEB 240**



**REGADERA MIXTA GALVANIZADA**  
**CARACTERISTICAS**

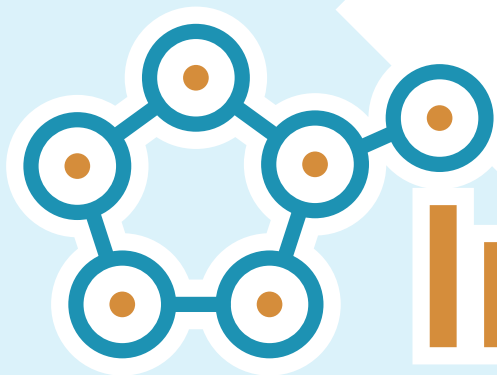
- ALTURA TOTAL DE 2.35 METROS.
- LAVAOJOS DE 2 ROCIADORES CON MALLA ELIMINA PARTÍCULAS
- CHAROLA DE PLÁSTICO ABS COLOR AMARILLO
- CAMPANA DE PLÁSTICO ABS COLOR AMARILLO

**BE 7030**



**CARACTERISTICAS**

- BANCO ESCOLAR ESTÁNDAR DE .73 X .35 MT.
- ESTRUCTURA DE TUBO DE 1"
- ACABADO ESMALTADO EN POLVO HORNEADO COLOR GRIS
- ASIENTO DE PLÁS CO POLIPROPILENO.



# Innovalab

**Cambiando en favor de la ciencia**

[mueblesparalaboratorio-monterrey.com](http://mueblesparalaboratorio-monterrey.com)

[monterrey@mobiliariointegral.com.mx](mailto:monterrey@mobiliariointegral.com.mx)



**811 579 3423**